



THE
MONARCH
BAD GOEGGING
MUNICH



THE MONARCH SPA

ANGEBOTE, ANWENDUNGEN, PREISE
OFFERS, TREATMENTS, PRICES

www.monarchbadgoegging.com



- | | | | |
|-----------|--|-----------|---|
| 03 | Öffnungszeiten Kontakt
Opening hours <i>Contact</i> | 12 | Das Cosmeticum
<i>The Cosmeticum</i> |
| 04 | Willkommen
<i>Welcome</i> | 14 | Gesichtsbehandlungen
<i>Facials treatments</i> |
| 06 | Wellness & Spa
<i>Wellness & spa</i> | 16 | Extras, Hand- & Fußbehandlungen
<i>Addons, hand & foot treatments</i> |
| 08 | Massagen
<i>Massages</i> | 18 | Verwöhnpakete Junggesellinnenabschied
<i>Pampering packages Bachelorette party</i> |
| 10 | Peelings & Packungen
<i>Scrubs & wraps</i> | 20 | Day Spa Angebote
<i>Day spa offers</i> |
| 11 | Bäder
<i>baths</i> | 22 | Etikette
<i>Rules of conduct</i> |

ÖFFNUNGSZEITEN OPENING HOURS

SPA REZEPTION // SPA RECEPTION

DI - SA 09:00 - 17:30 Uhr // TUE - SAT 09:00am - 05:30pm

INNENPOOL // INDOOR POOL

07:00 - 22:00 Uhr | Maße 6 x 7 m, Tiefe 1,35 m
ganzjährig geöffnet (Massagedüsen alle 15 Min.)
07:00am - 10:00pm | Size 6 x 7 m, depth 1.35 m
open all year (massage jets every 15 min)

AUSSENPOOL // OUTDOOR POOL

07:00 - 22:00 Uhr | Maße 10 x 20 m, Tiefe 1,35 m
ganzjährig geöffnet (wetterabhängig)
07:00am - 10:00pm | Size 10 x 20 m, depth 1.35 m
open all year (weather dependent)

FINNISCHE SAUNA // FINISH SAUNA

MO - FR 15:00 - 20:00 Uhr | SA - SO 09:00 - 21:00 Uhr
ganzjährig geöffnet (ca. 90 °C)
MON - FRI 03:00pm - 08:00pm | SAT - SUN 09:00am - 09:00pm
open all year (approx. 90 °C)

INFRAROTSAUNA // INFRARED SAUNA

MO - FR 15:00 - 20:00 Uhr | SA - SO 09:00 - 21:00 Uhr
ganzjährig geöffnet (25 - 65 °C)
MON - FRI 03:00pm - 08:00pm | SAT - SUN 09:00am - 09:00pm
open all year (25 - 65 °C)



KONTAKTIEREN SIE UNS CONTACT US

The Monarch Spa:

+49 9445 98 980

themonarchspa@

monarchbadgoegging.com

www.monarchbadgoegging.com

WILLKOMMEN IM THE MONARCH SPA

WELCOME TO THE MONARCH SPA

Im Hier und Jetzt sein, den Alltag loslassen. Körper und Geist neue Kraft für die täglichen Herausforderungen des Lebens schenken. Neben unterschiedlichsten Anwendungen laden hier auch unseren hochwertigen Produkte der The Monarch Beauty Lines, Pino, Haslauer und Schupp zum Relaxen ein. Entspannen Sie im angenehm warmen Wasser der beiden Pools oder genießen Sie die Abwechslung unserer Saunen. Mit unseren unterschiedlichen Day SPA Angeboten entfliehen Sie für ein paar Stunden dem oft stressigen Alltag. Mit basenfasten - die wacker-methode® erwartet Sie eine vielseitige Fastenzeit mit basischer Kulinarik, wohltuenden Wellnessanwendungen und aktivem Bewegungsprogramm. Aktuelle Angebote finden Sie auf unserer Homepage www.monarchbadgoegging.com. Wir beraten Sie gerne!

Being in the here and now, letting go of everyday life. Give your body and mind new strength for the daily challenges of life. In addition to a wide variety of treatments, the high-quality products from The Monarch Beauty Lines, Pino, Haslauer and Schupp also invite you to relax here. Relax in the pleasantly warm water of the two pools or enjoy the variety of our saunas. With our various Day SPA offers, you can escape for a few hours from the often stressful everyday life, and with alkaline fasting - the wacker method®, a versatile fasting period awaits you with alkaline cuisine, beneficial wellness treatments and an active exercise program. You will find current offers on our homepage www.monarchbadgoegging.com. We will be happy to advise you!





Genießen Sie Ihre Auszeit

IM THE MONARCH WELLNESS & SPA

ENJOY YOUR TIME OUT AT THE MONARCH WELLNESS & SPA



WOHLTUENDE MASSAGEN

SOOTHING MASSAGES



KLASSISCHE MASSAGEN // CLASSIC MASSAGES

Klassische Massage

Teilkörpermassage // *Classic massage partial body*

ca. 25 Min.

EUR 39,00

Entspannungs Massage

Teilkörpermassage // *Relaxing massage partial body*

ca. 25 Min.

EUR 39,00

Aromamassage

Massage mit Aromaölen // *Aroma massage with oils*

ca. 50 Min.

EUR 69,00

Ganzkörpermassage

Full body massage

ca. 60 Min.

EUR 79,00

SPEZIELLE MASSAGEN // SPECIAL MASSAGES

Kopfmassage

Head massage

ca. 30 Min.

EUR 49,00

Fußreflexzonenmassage

Foot reflexology massage

ca. 40 Min.

EUR 59,00

Kräuterstempel Massage

Stempel zum Mitnehmen // *Herb stamp massage*

ca. 60 Min.

EUR 109,00

Behandlung mit Steinen

Ganzkörpermassage mit heißen Steinen

Hot stone massage

ca. 60 Min.

EUR 109,00

Behandlungsdauer inkl. Vor- und Nachbereitung. // *Treatment durations incl. preparation & follow-up.*

PEELINGS & PACKUNGEN

SCRUBS & WRAPS

Citruspeeling

Vitalisierendes Ganzkörperpeeling // *Citrus scrub*

ca. 40 Min. EUR 59,00

New Skin Peeling

Ganzkörperpeeling mit Anti-Age-Wirkung
New skin peeling with anti age effect

ca. 40 Min. EUR 59,00

Salinensalzpeeling

Ganzkörperpeeling für das Bindegewebe
Saline salt scrub for the connective tissue

ca. 40 Min. EUR 59,00

Öleinstreichung

Körpereinstreichung mit versch. Ölen
Oil rubbing body softening with various oils

ca. 40 Min. EUR 49,00

Naturmoorpackung Rücken

Therapie zur Schmerzlinderung
Mud wrap for the back for pain relief

ca. 20 Min. EUR 35,00

Naturmoorpackung für Rücken & Gelenke

Therapie zur Schmerzlinderung
Mud wrap for the back and joints

ca. 40 Min. EUR 55,00

Algenpackung

Anregung des Hausstoffwechsels, Entgiftung & Bindegewebefestigung // *Seaweed wrap*

ca. 60 Min. EUR 89,00



BÄDER // BATHS

Proseccobad

Fruchtiges Badevergnügen, inkl. 1 Glas Prosecco
Fruity bathing pleasure, incl. 1 glass of Prosecco

ca. 20 Min. EUR 39,00

Cleopatrabad

mit Honig und Milch, inkl. Glas Sekt
Cleopatra bath included sparkling wine

ca. 20 Min. EUR 39,00

Hopfenölbad

regenerierend, inkl. 1 Glas Weißbier
Hop oil bath including wheat beer

ca. 20 Min. EUR 39,00

Schmetterlingsbad für Zwei

Romantisches Bad inkl. Prosecco & Früchten
Romantic bath for two with prosecco and fruits

ca. 45 Min. EUR 89,00

Behandlungsdauer inkl. Vor- und Nachbereitung. // *Treatment durations incl. preparation & follow-up.*



Wellness für die Seele

IM THE MONARCH COSMETICUM

WELLNESS FOR THE SOUL - THE MONARCH COSMETICUM



GESICHTSBEHANDLUNGEN

FACIAL TREATMENTS

Collagen Strukturfadenlifting <i>Collagen thread lift</i>		EUR 99,00
Basic Woman Mit Reinigung, Peeling, Serum, Maske & Massage <i>With cleansing, peeling, serum, mask & massage</i>	ca. 60 Min.	EUR 79,00
Basic Man Mit Reinigung, Peeling, Serum, Maske & Massage <i>With cleansing, peeling, serum, mask & massage</i>	ca. 60 Min.	EUR 79,00
Deluxe Gesichtsbehandlung Gesichtsbehandlung mit Reinigung, Peeling, Maske, Massage & Augenbrauen <i>Deluxe facial treatment with cleansing, peeling, serum, mask, massage & eyebrows</i>	Serum, ca. 90 Min.	EUR 99,00
Anti Aging Deluxe Luxuriöse Gesichtsbehandlung für die reifere Haut zur Faltenreduzierung. Verbessertes Hautbild durch optimale Anti Aging Wirkung. <i>Luxurious facial treatment for mature skin to reduce wrinkles. Improved complexion through optimal anti-aging effect.</i>	ca. 60 Min.	EUR 99,00





FUSSPFLEGE

FOOT CARE

Pediküre
Pedicure

ca. 45 Min. **EUR 49,00**

Pediküre mit Lack
Pedicure with nail polish

ca. 60 Min. **EUR 55,00**

Pediküre mit Fußmassage
Pedicure with foot massage

ca. 60 Min. **EUR 55,00**

EXTRAS // ADDONS

Augenbrauen Korrektur EUR 15,00
Eyebrows correction, ca. 15 min

Augenbrauen färben EUR 15,00
Eyebrows coloring, ca. 15 min

Wimpern färben EUR 15,00
Lashes coloring, ca. 15 min

Haarentfernung EUR 15,00
Oberlippe & Kinn, ca. 15 min
Hair removal upper lip & chin



VERWÖHNPAKETE

PAMPERING PACKAGES

„Einfach Ich“ für Sie

Cleopatrabad, Entspannungsmassage, Deluxe Gesichtsbehandlung

„Simply me“ for her

Cleopatra bath, relaxing massage, deluxe facial treatment

ca. 2,5 h **EUR 159,00**

Wellness für Ihn

Hopfenölbad, klassische Rückenmassage,
Deluxe Gesichtsbehandlung

Wellness for him

Hop oil bath, classic back massage, deluxe facial treatment

ca. 2,5 h **EUR 159,00**

Liebeszauber für Zwei

Badetraum (45 min), je Aromamassage (40 min),
3-Gang-Candle-Light-Dinner

Love spell for two

*Bath dream (45 min), aroma massage (40 min),
3-course-candlelight-dinner*

EUR 235,00



JUNGGESELLINNENABSCHIED BACHELORETTE PARTY

Ein Tag im Spa-Bereich, ca. 10:00 - 22:00 Uhr
A day in the spa area, ca. 10:00am - 10:00pm

Aromamassage, ca. 50 min
Aroma massage, ca. 50 min

Frühstücksbuffet oder 3-Gang-Menü am Abend
Breakfast buffet or 3-course-menu in the evening

p.P. EUR 89,00

Immer inklusive: Nutzung des Pool- & Saunabereichs,
Badetasche, Bademantel & Handtuch während des
Aufenthalts, Wasser & Äpfel an der Spa-Rezeption.

*Always included: use of the pool & sauna area, bath
bag, bathrobe & towel during your stay, water &
apples at the spa reception.*

Auszeit vom Alltag

TIME OFF FROM DAILY ROUTINE



DAY SPA ANGEBOTE // DAY SPA OFFERS

Deluxe Day Spa

Ganzkörperpeeling (40 min.), 3-Gang-Menü am Abend, Aufenthalt im Spa 10:00 - 22:00 Uhr

EUR 81,00

Deluxe day spa

Full body peeling (40 min.), 3-course-menu in the evening, stay at the spa 10:00am - 10:00pm

Sommer Day Spa

Aromamassage (40 min.), Fitnesssalat zum Mittag, Aufenthalt im Spa 10:00 - 22:00 Uhr

EUR 71,00

Summer day spa

Aroma massage (40 min.), fitness salad for lunch, stay at the spa 10:00am - 10:00pm

Winter Day Spa

Honigölbad (20 min.), Entspannungsmassage (20 min.), Fitnesssalat zum Mittag, Aufenthalt im Spa 10:00 - 22:00 Uhr

EUR 71,00

Winter day spa

Honey oil bath (20 min.), relaxing massage (20 min.), fitness salad for lunch, stay at the spa 10:00am - 10:00pm

Immer inklusive: Nutzung des Pool- & Saunabereichs, Badetasche, Bademantel & Handtuch während des Aufenthalts, Wasser & Äpfel an der Spa-Rezeption.

Always included: use of the pool & sauna area, bath bag, bathrobe & towel during your stay, water & apples at the spa reception.

ETIKETTE, VERHALTENSREGELN

SPA-REZEPTION

Die Spazerezeption befindet sich im Erdgeschoss unseres Hotels. Hier können Sie Termine für verschiedene Anwendungen reservieren. Handtücher, Bademäntel und Erfrischungsgetränke stehen hier für Sie bereit.

RESERVIERUNG

Wir bitten um frühzeitige Reservierung Ihrer Termin- und Anwendungswünsche. Bitte informieren Sie uns bei der Buchung über gesundheitliche Beschwerden.

TERMINÄNDERUNGEN/STORNIERUNGEN

Bitte teilen Sie uns Terminänderungen frühstmöglich mit. Stornierungen bis 24 h vor Termin erfolgen kostenfrei. Ab 24 h berechnen wir 100 % des Preises. Bei verspäteter Ankunft zum Termin, müssen wir die Behandlungszeit entsprechend kürzen.

WERTSACHEN

Aus Sicherheitsgründen möchten wir Sie bitten, Ihre Wertsachen nicht mitzunehmen. Wir übernehmen keine Verantwortung für verlorene Gegenstände im Spa.

CHECK-IN (BEHANDLUNGSDAUER)

Bitte checken Sie 5 Minuten vor Ihrer Behandlung an der Spa-Rezeption ein. Je nach Anwendung sind Einwirkungs- und Ruhephasen in der Behandlungsdauer inbegriffen.

FITNESSBEREICH

Tragen Sie beim Training an den Geräten feste Turnschuhe und Sportbekleidung. Unser Fitnessraum ist täglich von 7:00- 22:00 Uhr geöffnet.

VERHALTEN IM POOL- & SAUNABEREICH

Bitte betreten Sie den Pool- und Saunabereich nur mit Bademantel und duschen Sie sich vor Benutzung des Pools ab. Verwenden Sie in der Sauna, aus hygienischen Gründen, immer ein Handtuch zum Unterlegen. Das Reservieren von Liegen, sowie das Mitführen von Glasflaschen ist nicht gestattet.

RULES OF CONDUCT

SPA RECEPTION

The spa reception is located on the first floor of our hotel. Here you can book appointments for various treatments. Towels, bathrobes and soft drinks are available for you here.

RESERVATION

We ask for early reservation of your appointment and treatment requests. Please inform us about any health conditions when booking.

SCHEDULE CHANGES/CANCELLATIONS

Please notify us of any schedule changes as soon as possible. Cancellations up to 24 h before the appointment are free of charge. From 24 h we charge 100 % of the price. If you arrive late for your appointment, we will have to reduce the treatment time accordingly.

VALUES

For security reasons, we kindly ask you not to take your valuables with you. We are not responsible for lost items in the spa.

CHECK-IN (TREATMENT TIME)

Please check in at the spa reception 5 minutes before your treatment. Depending on the treatment, soak and rest periods are included in the treatment duration.

FITNESS AREA

Wear sturdy sneakers and sportswear when exercising on the equipment. Our fitness room is at your disposal daily from 8:00am - 10:00pm.

BEHAVIOR IN THE POOL & SAUNA AREA

Please enter the pool and sauna area wearing a bathrobe only and shower off before using the pool. In the sauna, for hygienic reasons, always use a towel underneath. Reserving sunbeds and carrying glass bottles is not allowed.



THE
MONARCH
BEAUTY LINES



THE MONARCH BEAUTY LINES

UNSERE HAUSEIGENE KOSMETIKLINIE

Produziert werden unsere Produkte von der DIRNBERGERMÜHLE COSMETIC MANUFAKTUR GMBH, nur ein paar Kilometer von uns entfernt. Seit 1989 steckt die Dirnberger Mühle Ihre Erfahrung mit liebevoll von handgefertigte Kosmetik in Ihr Familienunternehmen.

„Seit mehr als 30 Jahren bürgen wir für Aus- und Fortbildungen mit Qualität. Mitunter ein Grund, warum unsere Schule seit 2006 durchgehend jedes Jahr die TÜV-Zertifizierung erlangt.“

Mit der Spa Serie von der Dirnberger Mühle bieten wir unseren Gästen eine außergewöhnliche Systempflege an, die ein uraltes Pflanzenwissen und hochkonzentrierte „High Tech“ Wirkstoffe mit modernen Rezepturen & einer schonenden Herstellungsweise verbindet.

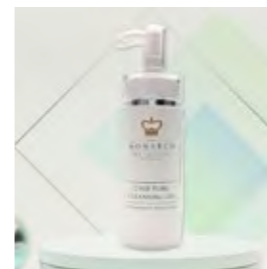
Es wird bei den Inhaltsstoffen höchsten Wert auf faire Bedingungen, biologische Landwirtschaft und eine liebevolle Arbeit mit und in der Natur gelegt.

Und das selbstverständlich ohne Silikone, Parabene, Aluminium & Mineralöl.

www.monarchbadgoegging.com/wellness/the-monarch-beauty-lines

GESICHTSPFLEGE

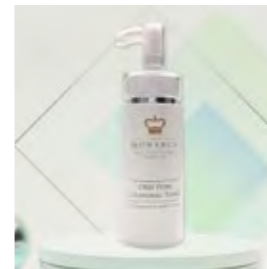
FACIAL CARE



DEEP PORE CLEANSING GEL

Pflegendes Reinigungsgel zur Heimpflege nach dem Volumize Fadenlifting. Die intensive Reinigungsformel mit den blumigen Extrakten von Lotos und weißer Lilie befreit die Haut sanft von Make-up, Talg und Pflegerückständen, ohne zu reizen. Gleichzeitig bewahrt sie den Feuchtigkeitsgehalt der Haut und schenkt ihr ein ebenmäßigeres, frisches Aussehen.

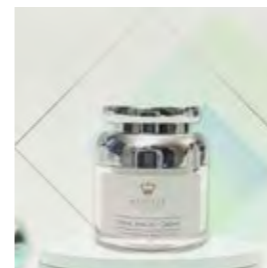
Anwendung: Täglich morgens und abends auf Gesicht, Hals und Dekolleté auftragen, sanft einmassieren und mit Wasser abwaschen.



DEEP PORE CLEANSING TONIC

Mildes hautberuhigendes Gesichtswasser zur Heimpflege nach dem Volumize Fadenlifting. Die Formel mit Hamamelis, weißer Lilie und Rotalge ist bestens für die tägliche Anwendung geeignet. Die Haut wird intensiv gereinigt und nachhaltig mit Feuchtigkeit versorgt. Das Hautbild wird klarer und deutlich ebenmäßiger.

Anwendung: Täglich morgens und abends nach der Reinigung auf ein Wattepad auftragen und damit Gesicht, Hals und Dekolleté klären.



FINAL MAGIC CREME

Intensiv verwöhnende Abschlusscreme für das Volumize Fadenlifting. Der zellregenerierende Wirkkomplex mit wertvollem Retinol, quervernetzter Hyaluronsäure in Kombination mit Extrakten von Wegwarte und Himbeerextrakt nährt die Haut mit ausgleichenden und festigenden Inhaltsstoffen. Er steigert gezielt das Feuchtigkeitslevel und wirkt somit effektiv der Hautalterung entgegen.

Anwendung: Als Abschlusspflege nach der Behandlung gewünschte Menge auftragen und einwirken lassen.



OVERNIGHT FINAL MAGIC CREAM

Regenerierende Nachtcreme zur Heimpflege nach dem Volumize Fadenlifting. Diese Feuchtigkeit spendende Intensivformel mit Extrakten aus der Wegwarte und Brombeere in Kombination mit Retinol versorgt die Haut mit wichtigen Nährstoffen und optimiert den Aufbau der zellulären Struktur über Nacht. Die Hautbarriere wird gestärkt und ist somit widerstandsfähiger gegen äußere Einflüsse. Powervitamine wirken wie ein Kraftbooster und lassen die Haut jugendlich frisch erstrahlen.

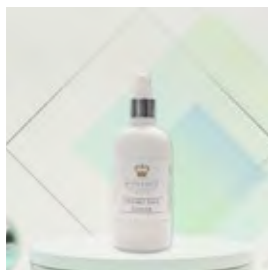
Anwendung: Zwei Mal wöchentlich oder je nach Bedarf vor dem Schlafengehen sanft mit kreisenden Bewegungen in die gereinigte Haut einmassieren.



24H MAGIC SERUM

Intensiv zellbelebendes Gel Serum zur Heimpflege nach dem Volumize Fadenlifting. Die ultraleichte Formel mit den Powerpflanzenextrakten von Wegwarte und Himbeere in Kombination mit quervernetzter Hyaluronsäure und Retinol optimiert die Sauerstoffaufnahme und wirkt gegen Feuchtigkeitsverlust. Sie regt die Zellneubildung an, schützt die Haut nachhaltig vor oxidativen Schäden und haucht ihr neues Leben ein.

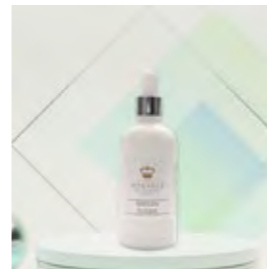
Anwendung: Verteilen Sie morgens und abends eine kleine Menge gleichmäßig auf der Gesichtshaut. Anschließend massieren Sie es mit kreisenden Bewegungen in die Haut ein.



HYDRO SAVE ELIXIER

Pflanzliche Quelle für 24 Stunden Feuchtigkeit - Muskatellersalbei, Salvia sclarea, passt sich schnell an extreme Umweltverhältnisse an, um verfügbares Wasser möglichst optimal zu verwerten. Aus dieser Xerophyten Pflanze ist ein Wirkstoff mit einer hohen Hydratationskraft für mindestens 24 Stunden entstanden.

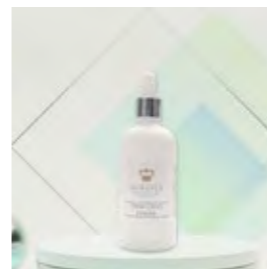
Anwendung: Je nach Hautbeschaffenheit einige Tropfen in die Hand geben, auf Gesicht, Hals und Dekolleté verteilen und einarbeiten (manuell mit einer leichten Klopfmassage oder apparativ mit Ultraschall, Iontophorese oder Mesotherapie).



REDLESS ELIXIER

Der Extrakt aus der Agastache mexicana (Purpur-Melisse) neutralisiert stressbedingte Hautirritationen, wie Rötungen, Trockenheit, einen müden und matten Teint und Rosazea. Die Purpur-Melisse dient als Radikalfänger. Der Wirkstoff aus der Agastache nimmt Ihnen nicht Ihren Stress, mildert jedoch deutlich die Auswirkungen auf Ihre Haut.

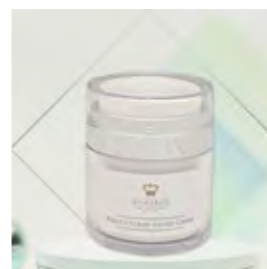
Anwendung: Je nach Hautbeschaffenheit einige Tropfen in die Hand geben, auf Gesicht, Hals und Dekolleté verteilen und einarbeiten (manuell mit leichter Klopfmassage oder apparativ mit Ultraschall, Iontophorese oder Mesotherapie).



STEM CELLS ELIXIER

Stammzellen für straffe und jugendliche Haut. Der Wirkstoffkomplex aus Stammzellen, Kollagen und Elastin organisiert und verdichtet die Dermis, erneuert das extrazelluläre Netzwerk und verjüngt das Hautbild.

Anwendung: Je nach Hautbeschaffenheit einige Tropfen in die Hand geben, auf Gesicht, Hals und Dekolleté verteilen und einarbeiten (manuell mit leichter Klopfmassage oder apparativ mit Ultraschall, Iontophorese oder Mesotherapie).



BEAUTY FLASH TO GO

Sofort-Lifting Beauty flash to-go hilft, wenn die Zeit knapp wird. Oligosaccharide der Wegwarte werden in die Matrix (aus dem Tarabaum) injiziert, um nacheinander Ihre Wirkung an die Haut abzugeben. Der Wirkkomplex liftet die Haut und glättet die Fältchen sichtbar. Zugleich steigert der Wirkstoff die Kollagen-Synthese mit faltenauffüllenden Effekt mit Langzeitwirkung.

Anwendung: Täglich morgens und abends auf Gesicht, Hals und Dekolleté auftragen und leicht einmassieren.



BASE FUSION MORE CREME

Reichhaltige Abschlusspflege als Transportmittel für ELIXIER. Angereichert mit Bienenwachs und wertvollen Ölen. Für Kunden, die das eingecremte Gefühl lieben.

Anwendung: 1-3 Tropfen Elixier direkt auf die Haut auftragen und base fusion more creme darüber geben oder mischen. Auf Gesicht, Hals und Dekolleté auftragen und leicht einmassieren



BASE FUSION MASK

Maske als Transportmittel für ELIXIER. Angereichert mit Kaolin und Vitamin E.

Anwendung: 1-3 Tropfen Elixier direkt auf die Haut auftragen und base fusion mask darüber geben oder mischen. Auf Gesicht, Hals und Dekolleté auftragen und leicht einmassieren.



LOTOS SENSATION CLEAN

Die Lotospflanze wächst oft in schlammigen Gebieten. Wasser perlt von ihrer Oberfläche ab und nimmt feinste Staub- und Schmutzpartikel rückstandslos mit. Durch ihre mikroskopisch einzigartige Struktur bleibt die Oberfläche stets sauber. Die Haut fühlt sich sensationell sauber und rein an.

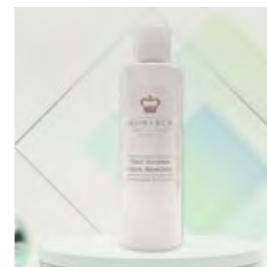
Anwendung: Täglich morgens und abends auf Gesicht, Hals und Dekolleté auftragen, sanft einmassieren und mit Wasser abwaschen. Vor Gebrauch gut schütteln.



LOTOS SENSATION TONIC

Das feuchtigkeitsspendende, balancierende Tonic mit Lotosextrakt erfrischt und beruhigt die Haut nach der Reinigung. Seine aktive Formel klärt den Teint, entfernt Rückstände von Reinigungsprodukten sowie abgestorbene Hautschüppchen. Der Zellerneuerungsprozess wird stimuliert, die Haut wird ausbalanciert und durchfeuchtet. Das Ergebnis ist ein glattes, fein strukturiertes Hautbild als Grundlage für die nachfolgende Pflege.

Anwendung: Täglich nach der Reinigung auf ein Wattepad geben und damit das Gesicht, Hals und Dekolleté großzügig abtupfen. Vor Gebrauch gut schütteln.



DEEP INTENSE MASK REMOVER

Feuchtigkeitsbooster für das Volumize Fadenlifting. Die erfrischende Formel mit Hamamelis und Rotalge wurde speziell zum Entfernen der Deep intense Retinol Hyaluron Mask entwickelt. Sie respektiert die natürliche Lipidschicht der Haut, verbessert den Eigenschutz und sorgt für ein Plus an Feuchtigkeit.

Anwendung: Wattepad mit Hydra Flash Mask Remover durchfeuchten und die Maske sanft abnehmen.



VITAMIN C FACIAL MASK

Die intelligente Wirkformel versorgt die Haut mit wertvollen Vitaminen und essentiellen Fettsäuren. Sie stabilisiert die Zellstrukturen der Haut, verbessert die Kollagenbildung und sorgt vorzeitiger Hautalterung entgegen. Die Haut wird optimal durchfeuchtet und wirkt sofort deutlich frischer. Durch eine perfekte Anpassung des Vlieses an Gesicht und Hals sorgt die Maske für eine optimale und gleichmäßige Wirkstoffversorgung.

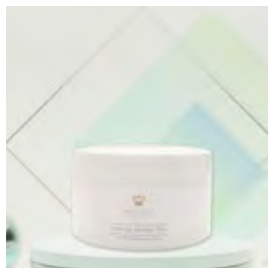
Anwendung: Auf das gereinigte Gesicht auflegen und nach ca. 20 Minuten entfernen. Überschüssiges Serum in die Haut einmassieren.



HYALURON FACIAL MASK

Tiefenwirksame Vliesmaske für den extra Hydrokick. Die Powerformel mit wertvollem Hyaluron und Aloe Vera sorgt nicht nur für eine optimale Feuchtigkeitsversorgung der Haut. Angereichert mit liftenden und beruhigenden Wirkstoffen stimuliert sie die Zellneubildung und hilft gegen vorzeitige Hautalterung. Die Maske passt sich ideal der Form von Gesicht und Hals an und sorgt dadurch für eine perfekte Verteilung und dadurch für eine optimale Wirkung.

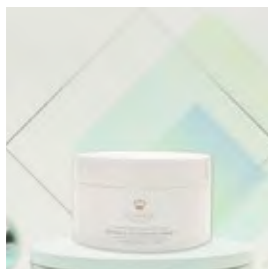
Anwendung: Auf das gereinigte Gesicht auflegen und nach ca. 20 Minuten entfernen.



INTENSE HONEY PEEL

Intensive Peeling Maske zur Vorbereitung der Haut auf das Volumize Fadenlifting. Die Formel mit hoch konzentrierter Polyhydroxysäure und pflegendem Honig löst abgestorbene Hautschüppchen sowie Verhornungen kraftvoll, wodurch wertvolle Wirkstoffe von der Haut wieder deutlich besser aufgenommen werden können.

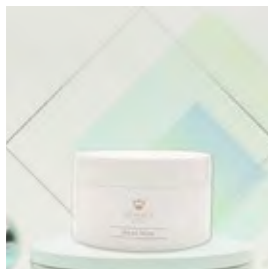
Anwendung: Je nach Hauttyp 8-15 Minuten einwirken lassen und dann mit lauwarmem Wasser abnehmen. Je nach gewünschter Wirkung kann stattdessen auch das Scrub Peel verwendet werden.



RETINOL HYALURON MASK

Reichhaltige Pflege Maske für das Volumize Fadenlifting. Die tiefenwirksame Formel mit wertvollem Retinol und quervernetzter Hyaluronsäure in Kombination mit dem Extrakt der Wegwarte intensiviert das Ergebnis des Fadenliftings und sorgt durch das Plus an Feuchtigkeit für ein sichtbar pralleres und rosiges Hautbild.

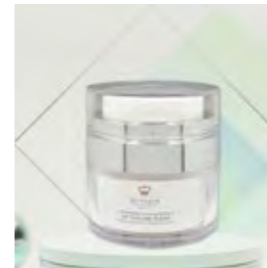
Anwendung: Auf die eingearbeiteten Fäden dünn mit einem weichen Pinsel auftragen. Nach 10-15 Minuten mit Hydra Flash Mask Remover abnehmen.



RELAX MASK

Der Hochleistungs-Wirkkomplex aus Sesam und der Extrakt der Wegwarte wurde speziell für die Bedürfnisse der anspruchsvollen Lippenpartie entwickelt. Er wirkt zielgerichtet dem Hautalterungsprozess entgegen, Knitterfältchen werden aufgefüllt und Lippenkonturen sichtbar geglättet. Die Lipidakkumulation wird gesteigert, wodurch die Lippen wirksam aufgepolstert werden und deutlich straffer, voller und wie neu definiert wirken. Er spendet intensiv Feuchtigkeit und sorgt somit für einen langanhaltenden Schutz vor dem austrocknen.

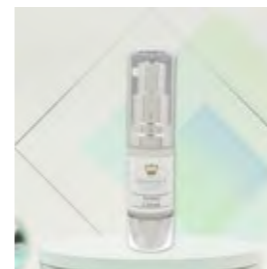
Anwendung: Nach Bedarf auf und um die Lippen auftragen und leicht einmassieren.



LIP VOLUME FLASH

Der Hochleistungs-Wirkkomplex aus Sesam und der Extrakt der Wegwarte wurde speziell für die Bedürfnisse der anspruchsvollen Lippenpartie entwickelt. Er wirkt zielgerichtet dem Hautalterungsprozess entgegen, Knitterfältchen werden aufgefüllt und Lippenkonturen sichtbar geglättet. Die Lipidakkumulation wird gesteigert, wodurch die Lippen wirksam aufgepolstert werden und deutlich straffer, voller und wie neu definiert wirken. Er spendet intensiv Feuchtigkeit und sorgt somit für einen langanhaltenden Schutz vor dem austrocknen.

Anwendung: Nach Bedarf auf und um die Lippen auftragen und leicht einmassieren.



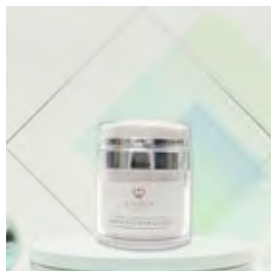
HAND CREME

Sanfte Handcreme für die tägliche Pflege. Die Feuchtigkeit spendende Formel mit wertvollen Seidenproteinen verwöhnt die Haut intensiv und langanhaltend mit einer extra Portion Liebe wann immer sich Ihre Hände danach sehnen. Durch die optimale Hydratation verschwinden Trockenheitsfältchen und lassen Ihre Hände jugendlich erstrahlen.

Anwendung: Nach Bedarf in kreisenden Bewegungen sanft in die Haut einmassieren.

AUGENPFLEGE

EYE CARE



TRIPLE EYE EFFECT FLUID

Diese ultraleichte Augenpflege mit hochkonzentrierten Extrakten aus Jasmin und Weißdorn wurde speziell für sensible Augenpartie entwickelt. Die stark vitalisierende und aufbauende Formel verbessert die Mikrozirkulation und vermindert die Melanin Konzentration, wodurch dunkle Schatten weniger sichtbar werden. Die hauteigene Kollagenproduktion wird gefördert und die Haut intensiv mit Feuchtigkeit versorgt. Sie stärkt die Augenkonturen und liftet das Augenlid. Feine Linien sowie Schwellungen unter den Augen werden sichtbar reduziert. Sie bekämpft Anzeichen von Müdigkeit, festigt und strafft die Haut. Für ein strahlendes, frisches und ebenmäßiges Erscheinungsbild.

Anwendung: Täglich morgens und abends um die Augenpartie auftragen und leicht einmassieren.



LASH & BROW SERUM

Unser Wimpernserum wirkt ohne Hormone. Der neuwertige und einzigartige Wirkkomplex mit Peptid-Molekülen stimuliert das natürliche Wachstumspotential des Haares, stärkt das Haar samt Wurzel, verankert so Wimpern und Augenbrauen und verzögert ihren Ausfall. Nach ca. 12 Wochen täglicher Anwendung sind sie deutlich kräftiger, voller und länger.

Anwendung: Um seine Wirkung voll entfalten zu können, sollte das Serum täglich angewendet werden. Morgens vor dem Schminken oder idealerweise abends nach der Reinigung. Tragen Sie es wie einen Lidstrich vorsichtig am oberen Rand der Wimpern auf.



LASH SHAMPOO

Dieses auf einer ölfreien Reinigungsformel basierende Wimpernshampoo mit Melissenextrakt und Panthenol eignet sich nicht nur bestens für normale Wimpern, es reinigt auch künstliche Wimpern rückstandslos, ohne die zarten Verklebungen zu lösen. Es beruhigt die sanfte Augenpartie, spendet ihr langanhaltende Feuchtigkeit und macht Ihre Wimpern zart und geschmeidig.

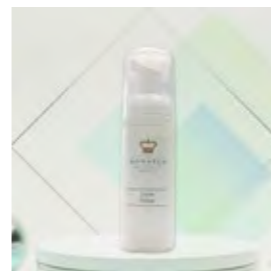
Anwendung: Auf ein Wattepad geben und damit von oben nach unten das Augenlid und Wimpern (Extensions) reinigen.



LASH TONIC

Dieses auf einer ölfreien Reinigungsformel basierende Wimperntonik mit exklusiven Pflanzenextrakten aus der Lotosblüte, Wasserlilie und der schwarzen Baccara Rose eignet sich nicht nur bestens für normale Wimpern, er reinigt vor allem auch künstliche Wimpern sanft und rückstandslos. Er beruhigt die empfindliche Augenpartie, spendet Feuchtigkeit und macht Ihre Wimpern zart und geschmeidig.

Anwendung: Vorsichtig auf die Wimpern und das obere Lid auftragen und trocknen lassen.



LASH FOAM

Zart schmelzender Reinigungsschaum. Die milde Formel Melissenextrakt und Panthenol ist nicht nur bestens für die tägliche Reinigung Ihrer natürlichen Wimpern gedacht, er wirkt auch antibakteriell und reinigt auch künstliche Wimpern rückstandslos von Schmutzpartikeln und Make-up ohne die zarten Verklebungen zu lösen.

Anwendung: Auf ein Wattepad geben und damit von oben nach unten das Augenlid und Wimpern (Extensions) reinigen.

HERRENGEDECK

MEN CARE



BASIC MEN POWER FLASH

Revitalisierende Gesichtspflege mit einer leistungsstarken Formel aus hochkonzentrierten Pflanzlichen Wirkstoffen. Meeresalgen, Hanföl, Sesam und Wegwarte mit ihren stark regenerierend und hydratisierenden Eigenschaften wirken dem altern intensiv entgegen und sorgen für ein angenehmes Hautgefühl ohne eingecremt zu wirken.

Anwendung: Täglich morgens und abends auf Gesicht und Hals auftragen und leicht einmassieren.



MEN EYE ROLL ON

Der Augenroller wirkt kühlend und gleicht Feuchtigkeitsdefizite aus. Durch die Metall Kugel erhalten Sie einen Massage-Effekt. Der men eye roll on mit sofort Kühl-Effekt.

Anwendung: Großzügig um die Augenpartie auftragen.

BADEVERGNÜGEN

BATH PRODUCTS



BADEPROSECCO

Der fruchtig, herbe BadePROSECCO zum Duschen und Baden.

Anwendung: Badewanne: Ins laufende Badewasser geben. Dusche: Auf dem Körper aufschäumen und abduschen. Für Kinder unzugänglich aufbewahren! Nicht für den Verzehr geeignet



BAYERISCHES HOPFENBAD

Das fruchtige, herbe bayerische Hopfenbad. Die Basis besteht aus einem Hydro-Öl, das Ihre Haut streichelzart macht.

Anwendung: Ins laufende Badewasser geben. Vor dem Gebrauch schütteln. Für Kinder unzugänglich aufbewahren!

DÜFTE

FRAGRANCES





THE
MONARCH
BAD GOEGGING
MUNICH

The Monarch Spa

The Monarch Hotel
Kaiser Augustus Straße 36
93333 Bad Gögging
Tel: +49 9445 98 980

themonarchspa@monarchbadgoegging.com
www.monarchbadgoegging.com